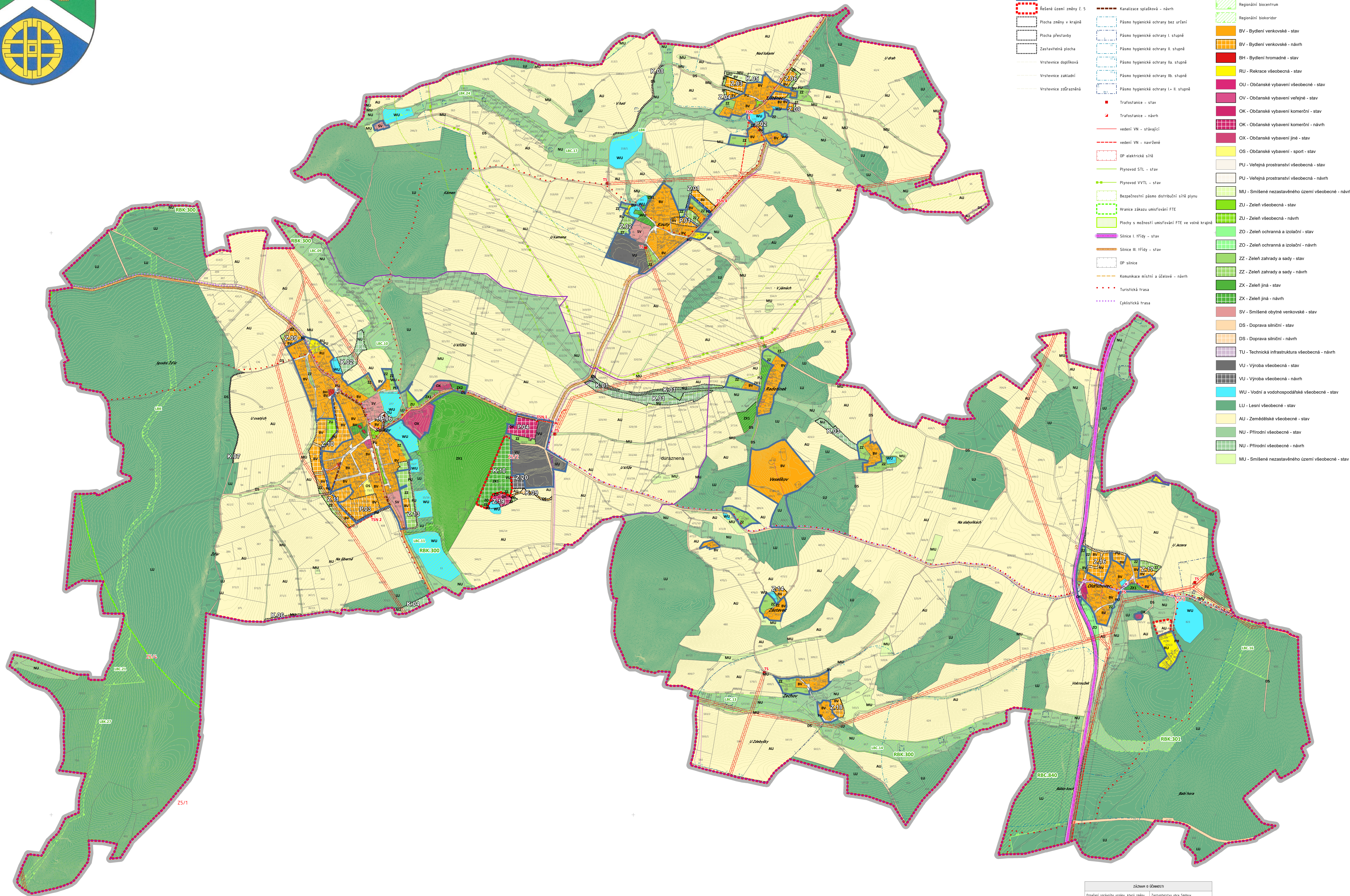


03: KOORDINAČNÍ VÝKRES



LEGENDA:

- Název lokality
- Podkladní katastrální mapa
- Hranice katastrálního území
- Vymezení zastavěného území
- Řešení území změny č. 5
- Plocha změny v krajině
- Plocha přestavby
- Zastavěná plocha
- Vrstevnice doplňková
- Vrstevnice základní
- Vrstevnice zdůrazněná
- Objekt distribuční sítě plynu - stav
- Komunikační vedení - stav
- Vodovod - návrh
- ČOV - návrh
- Kanalizace splašková - návrh
- Pásmo hygienické ochrany bez určení
- Pásmo hygienické ochrany I. stupně
- Pásmo hygienické ochrany II. stupně
- Pásmo hygienické ochrany III. stupně
- Pásmo hygienické ochrany I a II. stupně
- Trafostanice - stav
- Trafostanice - návrh
- vedení VN - stávající
- vedení VN - navrhované
- OP elektrické sítě
- Plynovod STL - stav
- Plynovod VVTL - stav
- Bezpečnostní pásmo distribuční sítě plynu
- Hranice zkušební území FTE
- Plochy s možností umístění FTE ve volné krajině
- Sítnice I. třídy - stav
- Sítnice II. třídy - stav
- OP sítnice
- Komunikace místní a účelové - návrh
- Turistická trasa
- Cyklistická trasa
- Lokální biocentrum
- Lokální biocentrum vložené do regionálního biokoridoru
- Lokální biokoridor
- Regionální biocentrum
- Regionální biokoridor
- BV - Bydlení venkovské - stav
- BV - Bydlení venkovské - návrh
- BH - Bydlení hromadné - stav
- RU - Rekreace všeobecná - stav
- OU - Občanské vybavení všeobecné - stav
- OV - Občanské vybavení veřejné - stav
- OK - Občanské vybavení komerční - stav
- OK - Občanské vybavení komerční - návrh
- OX - Občanské vybavení jiné - stav
- OS - Občanské vybavení - sport - stav
- PU - Veřejná prostranství všeobecná - stav
- PU - Veřejná prostranství všeobecná - návrh
- MU - Smíšené nezastavěného území všeobecné - návrh
- ZU - Zeleň všeobecná - stav
- ZU - Zeleň všeobecná - návrh
- ZO - Zeleň ochranná a izolační - stav
- ZO - Zeleň ochranná a izolační - návrh
- ZZ - Zeleň zahrady a sady - stav
- ZZ - Zeleň zahrady a sady - návrh
- ZX - Zeleň jiná - stav
- ZX - Zeleň jiná - návrh
- SV - Smíšené obytné venkovské - stav
- DS - Doprava silniční - stav
- DS - Doprava silniční - návrh
- TU - Technická infrastruktura všeobecná - návrh
- VU - Výroba všeobecná - stav
- VU - Výroba všeobecná - návrh
- WU - Vodní a vodohospodářské všeobecné - stav
- LU - Lesní všeobecné - stav
- AU - Zemědělské všeobecné - stav
- NU - Přírodní všeobecné - stav
- NU - Přírodní všeobecné - návrh
- MU - Smíšené nezastavěného území všeobecné - stav

ZÁZNAM O ÚČINNOSTI	
Opisování správného orgánu, který vydal územní plán vydat	Zastupitelstvo obce Smilov
Datum nabytí účinnosti změny	11.12.2024
Jméno a příjmení, funkce a podpis oprávněné úřední osoby pořizovatele	
Meno Důstojník	Ing. arch. Radka Bělák
Starosta obce, určená zastupitelstvem	Zápisník pořizovatele

Město Smilov, s.r.o. Smilov 100, 562 01 Smilov IČO: 252 20 200 DIČ: CZ252202000	Ing. arch. Radka Bělák Zápisník pořizovatele Smilov 100, 562 01 Smilov IČO: 252 20 200 DIČ: CZ252202000
--	---

Obsah změny č. 5 Územního plánu Smilov:
 1) Standardizace územního plánu Smilov - označeno 5/1
 2) Rozšíření záměrného parku ve Smilově na p.p.l. 346/1 v k.ú. Smilov s tím, že zde bude připojena stavba velkoobjemového skleníku a heliportu - označeno 5/2
 3) Vymezení plochy bydlení venkovské - BV na p.p.l. 820/2, 820/4, 820/1 a 820/4 v k.ú. Kouly u Smilova - byla vypočítána ve veřejném projednání návrhu změny - označeno 5/3
 4) Stanovení podmínky umístění fotovoltaických elektráren pouze formou tzv. agrofotovoltaiky, kdy výška konstrukce pod panely bude min. 2,5 m, a bude připojeno umístění FTE pouze na k.ú. této vymezených plochách - výřada energie z obnovitelných zdrojů a na střeších staveb - bez označení
 5) Stanovení podmínky umístění fotovoltaických elektráren pouze formou tzv. agrofotovoltaiky, kdy výška konstrukce pod panely bude min. 2,5 m, a bude připojeno umístění FTE pouze na k.ú. této vymezených plochách - výřada energie z obnovitelných zdrojů a na střeších staveb - bez označení
 6) Budou obecně připojitelný tzv. zelené sítě - bez označení.