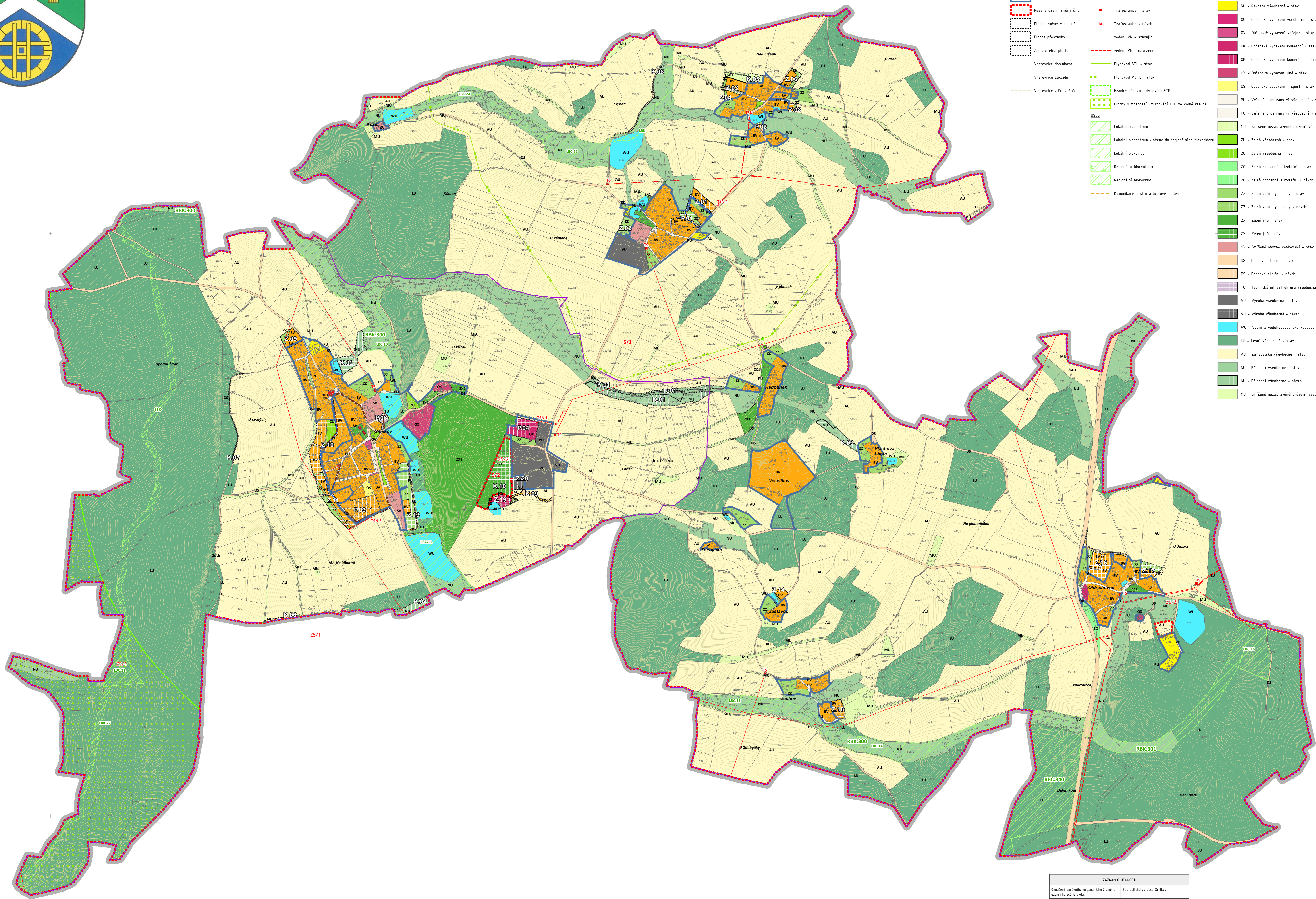


02: HLAVNÍ VÝKRES



- ### LEGENDA:
- Název lokalit
 - Podkladní katastrální mapa
 - Hranice katastrálního území
 - Vymezení zastavěného území
 - Řešené území změny č. 5
 - Plocha změny v krajině
 - Plocha přestavby
 - Zastavěná plocha
 - Vrstevnice doplňková
 - Vrstevnice základní
 - Vrstevnice zdůrazněná
 - Objekt distribuční sítě plynu - stav
 - Vodovod - návrh
 - ČOV - návrh
 - Kanalizace splašková - návrh
 - Trafostanice - stav
 - Trafostanice - návrh
 - vedení VN - stávající
 - vedení VN - navrženo
 - Plynovod STL - stav
 - Plynovod VVTL - stav
 - Hranice zkušební úmyslování FTE
 - Plochy s možností umísťování FTE ve volné krajině
 - LES
 - Lokální biocentrum
 - Lokální biocentrum vloženo do regionálního biokoridoru
 - Lokální biokoridor
 - Regionální biocentrum
 - Regionální biokoridor
 - Komunikace místní a úřadové - návrh
 - PLOCHY S ROZLIČNÝM ZPŮSOBEM VYUŽITÍ
 - BV - Bydlení venkovské - stav
 - BV - Bydlení venkovské - návrh
 - BH - Bydlení hromadné - stav
 - RU - Rekreace všeobecná - stav
 - OU - Občanské vybavení všeobecné - stav
 - OV - Občanské vybavení veřejné - stav
 - OK - Občanské vybavení komerční - stav
 - OK - Občanské vybavení komerční - návrh
 - OK - Občanské vybavení jiné - stav
 - OS - Občanské vybavení - sport - stav
 - PU - Veřejná prostranství všeobecná - stav
 - PU - Veřejná prostranství všeobecná - návrh
 - SNIŽENÉ NEZASTAVĚNÉ ÚZEMÍ VŠEOBECNÉ - návrh
 - ZU - Zeleň všeobecná - stav
 - ZU - Zeleň všeobecná - návrh
 - ZO - Zeleň ochranná a izolační - stav
 - ZO - Zeleň ochranná a izolační - návrh
 - ZZ - Zeleň zahrady a sady - stav
 - ZZ - Zeleň zahrady a sady - návrh
 - ZK - Zeleň jiná - stav
 - ZK - Zeleň jiná - návrh
 - SV - Snižované obytné venkovské - stav
 - OS - Oprava státní - stav
 - OS - Oprava státní - návrh
 - TU - Technická infrastruktura všeobecná - návrh
 - VU - Výroba všeobecná - stav
 - VU - Výroba všeobecná - návrh
 - WU - Vodní a vodohospodářské všeobecné - stav
 - LU - Lesní všeobecné - stav
 - AU - Zemědělské všeobecné - stav
 - MU - Přírodní všeobecné - stav
 - MU - Přírodní všeobecné - návrh
 - MU - Snižované nezastavěné území všeobecné - návrh

Obsah změny č. 5 územního plánu Smilovice:
 1) Standardizace územního plánu Smilovice - označeno 5/1
 2) Rozšíření záměrného parku ve Smilovicích na poz. 346/1 v k.ú. Smilovice s tím, že zde bude přistavěna stavba velkoobjemového skleníku a heliportu - označeno 5/2
 3) Vymezení plochy bydlení venkovské - BV na poz. 820/2, 820/4, 820/1 a 820/4 v k.ú. Kouly u Smilovic - byla vypracována ve veřejném projednání návrhu změny - označeno 5/3
 4) Stanovení podmínky záruky umístování větrných elektráren ve vzdálenosti do 1 km od společné hranice zastavěného území a již vymezených zastavěných ploch - označeno 5/4
 5) Stanovení podmínky umístování fotovoltaických elektráren pouze formou tzv. agrofotovoltaiky, kdy výška konstrukce panelů bude min. 2,5 m, a bude přistavěna umísťování FTE pouze na k.ú. tenou vymezených plochách - výřez energie z obnovitelných zdrojů a na střeších staveb - bez označení
 6) Budou obecně přistavěny tzv. zelené střechy - bez označení.

ZÁZNAM O ČINNOSTI	
Označení správního orgánu, který změnu územního plánu vydal:	Zastupitelstvo obce Smilovice
Datum nabytí účinnosti změny:	11.12.2024
Jméno a příjmení, funkce a podpis oprávněné úřední osoby pořízovatele:	
Marek Dohalický Starosta obce, určený zastupitelka	Ing. arch. Radek Božek Zástupce pořízovatele

Ing. arch. Marek Božek, Ph.D. Projektant územního plánu	Ing. arch. Marek Božek, Ph.D. Projektant územního plánu	Ing. arch. Marek Božek, Ph.D. Projektant územního plánu
Ing. arch. Marek Božek, Ph.D. Projektant územního plánu	Ing. arch. Marek Božek, Ph.D. Projektant územního plánu	Ing. arch. Marek Božek, Ph.D. Projektant územního plánu

ÚPLNÉ ZNĚNÍ ÚZEMNÍHO PLÁNU SMILOVIC
 PO VYDÁNÍ ZMĚNY Č. 1, 2, 3, 4 A 5
 02: HLAVNÍ VÝKRES