

dne **3. 10. 2024** od **8:00** do **18:00** hodin

Plánovaná odstávka zahrnuje tyto lokality:**Smilkov (okres Benešov)**část obce **Kouty**

č. p. 2-19

č. ev. 1

část obce **Líštěnec**

č. p. 1, 2, 3, 5-10, 12, 13, 14

část obce **Plachova Lhota**

č. p. 1, 2, 6-12, 14, 16

část obce **Smilkov**

č. p. 26

kat. území **Kouty u Smilkova** (kód **750956**): parcelní č. 1/3, 95/1, 95/5, 95/6, 97/3, 97/6, 171/1, 209/2, 432/2kat. území **Smilkov** (kód **750981**): parcelní č. 97/7, 346/1**Votice (okres Benešov)**část obce **Zdeboř**

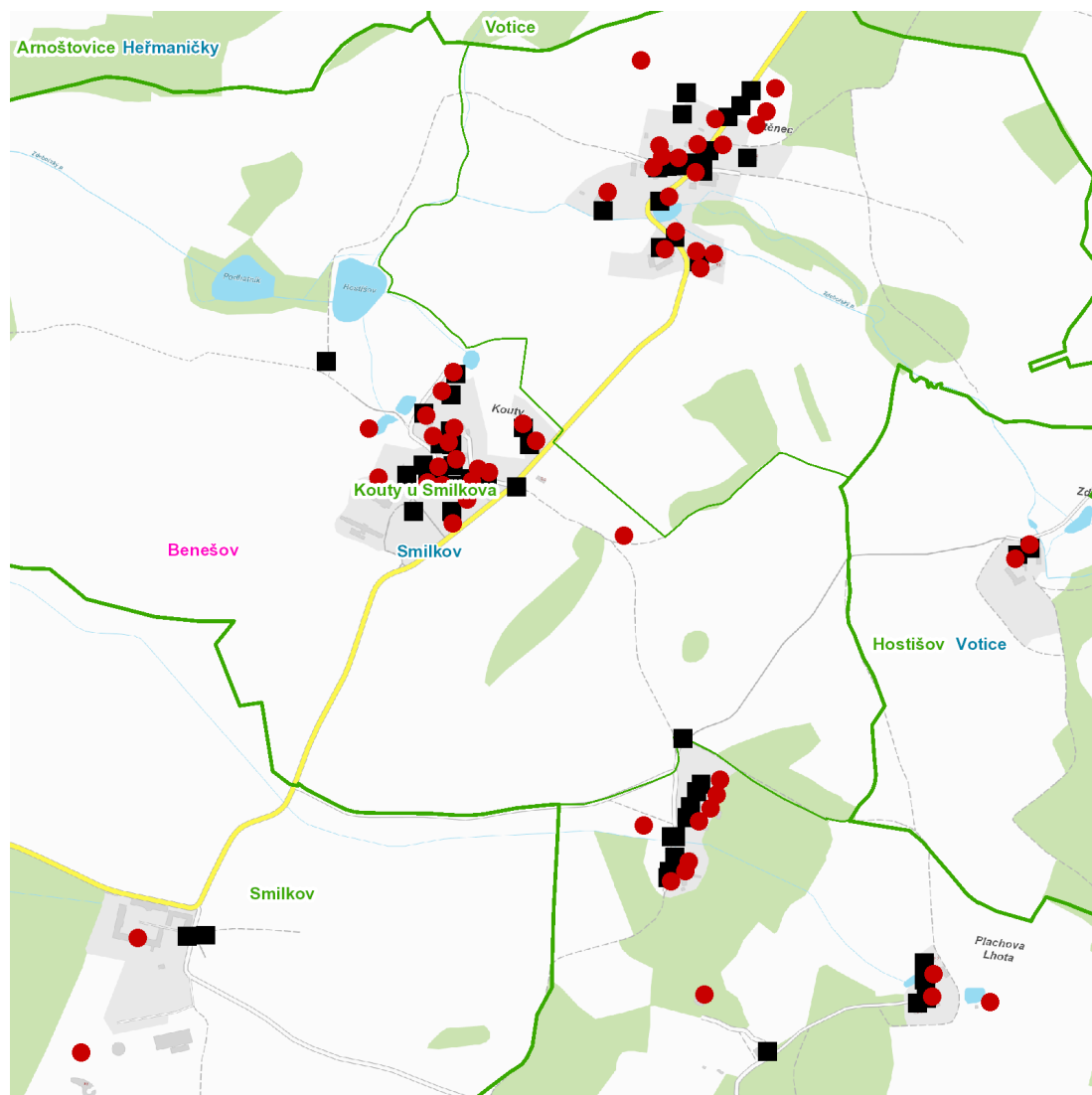
č. p. 1, 2

UPOZORNĚNÍ

Dotčené zařízení distribuční soustavy je nutné i v době odstávky považovat za zařízení pod napětím, a proto vás žádáme o dodržení všech zásad bezpečnosti a provedení opatření potřebných k zamezení případných škod na zdraví a majetku. | Provozovatelé výroben elektřiny jsou povinni zajistit přerušeni dodávky elektřiny z výroby do vypnutého úseku distribuční soustavy.

NEJDE VÁM ELEKTŘINA...

TIP: Registrujte se zdarma na www.cezdistribuce.cz/sluzba a informace o odstávkách elektřiny budete dostávat e-mailem nebo SMS. U poruch zasíláme SMS s předpokládanou dobou obnovení dodávek. | Aktuální stav dodávek elektřiny na konkrétní adrese zjistíte snadno, rychle a bez registrace na portále **Bez Štávy** (www.bezstavy.cz).

dne 3. 10. 2024 od 8:00 do 18:00 hodin**Orientační mapový podklad odstávkou dotčených lokalit****VYSVĚTLIVKY**

- – adresy dotčené odstávkou elektřiny
- – místa připojení k elektrické síti dotčená odstávkou

INFORMACE ZASLÁNA

IDDS: drca6zu (Obec Smilkov)

IDDS: 9gbbwng (Město Votice)