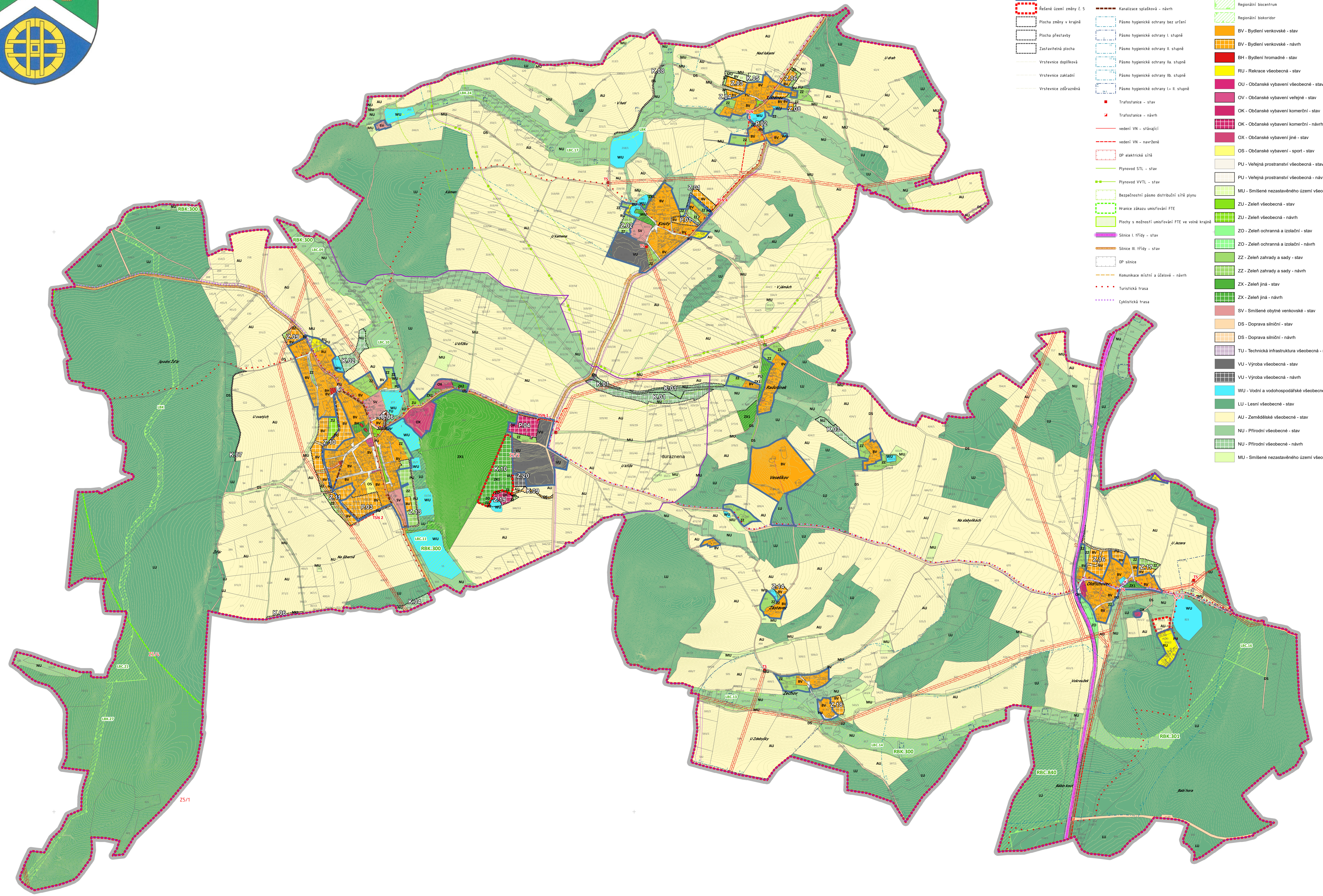


03: KOORDINAČNÍ VÝKRES

LEGENDA:

- Název lokality
- Podkladní katastrální mapa
- Hranice katastrálního území
- Vymezení zastavěného území
- Řešení území změny č. 5
- Plocha změny v krajině
- Plocha přestavby
- Zastavěná plocha
- Vrstevnice doplňková
- Vrstevnice základní
- Vrstevnice sdrážená
- Objekt distribuční sítě plynu - stav
- Komunikační vedení - stav
- Vodovod - návrh
- ČOV - návrh
- Kanalizace splašková - návrh
- Pásmo hygienické ochrany bez určení
- Pásmo hygienické ochrany I. stupně
- Pásmo hygienické ochrany II. stupně
- Pásmo hygienické ochrany III. stupně
- Pásmo hygienické ochrany I. II. stupně
- Trafostanice - stav
- Trafostanice - návrh
- vedení VN - stávající
- vedení VN - navržené
- OP elektrické sítě
- Plynovod STL - stav
- Plynovod VVTL - stav
- Bezpečnostní pásmo distribuční sítě plynu
- Hranice zkušaku umístování FTE
- Plochy s možností umístování FTE ve volné krajině
- Sítnice I. třídy - stav
- Sítnice II. třídy - stav
- OP sítě
- Komunikace místní a účelové - návrh
- Turistická trasa
- Cyklistická trasa
- ÚSES
- Lékařské biocentrum
- Lékařské biocentrum vložené do regionálního biokoridoru
- Lékařský biokoridor
- Regionální biocentrum
- Regionální biokoridor
- BV - Bydlení venkovské - stav
- BV - Bydlení venkovské - návrh
- BH - Bydlení hromadné - stav
- RU - Rekreace všeobecná - stav
- OU - Občanské vybavení všeobecné - stav
- OV - Občanské vybavení veřejné - stav
- OK - Občanské vybavení komerční - stav
- OK - Občanské vybavení komerční - návrh
- OX - Občanské vybavení jiné - stav
- OS - Občanské vybavení - sport - stav
- PU - Veřejná prostranství všeobecná - stav
- PU - Veřejná prostranství všeobecná - návrh
- MU - Smíšené nezastavěného území všeobecné - návrh
- ZU - Zeleň všeobecná - stav
- ZU - Zeleň všeobecná - návrh
- ZO - Zeleň ochranná a izolační - stav
- ZO - Zeleň ochranná a izolační - návrh
- ZZ - Zeleň zahrady a sady - stav
- ZZ - Zeleň zahrady a sady - návrh
- ZX - Zeleň jiná - stav
- ZX - Zeleň jiná - návrh
- SV - Smíšené obytné venkovské - stav
- DS - Doprava silniční - stav
- DS - Doprava silniční - návrh
- TU - Technická infrastruktura všeobecná - návrh
- VU - Výroba všeobecná - stav
- VU - Výroba všeobecná - návrh
- WU - Vodní a vodoohospodářské všeobecné - stav
- LU - Lesní všeobecné - stav
- AU - Zemědělské všeobecné - stav
- NU - Přírodní všeobecné - stav
- NU - Přírodní všeobecné - návrh
- MU - Smíšené nezastavěného území všeobecné - stav



Obsah změny č. 5 územního plánu Smilkov:
 1) Standardizace územního plánu Smilkov - označeno 5/1
 2) Rozšíření záměrného parku ve Smilkově na p.p.č. 346/1 v k.ú. Smilkov s tím, že zde bude přigášena stavba velkoobjemového skleníku a heliportu - označeno 5/2
 3) Vymezení plochy bydlení venkovské - BV na p.p.č. 820/2, 820/4, 820/5 a 820/4 v k.ú. Kouly u Smilkova - bylo vypracováno ve veřejném projednání návrhu změny - označeno 5/3
 4) Stanovení podmínky umístění fotovoltaických elektráren ve vzdálenosti do 1 km od společné hranice zastavěného území a již vymezených zastavěných ploch - označeno 5/4
 5) Stanovení podmínky umístění fotovoltaických elektráren pouze formou tzv. agrofotovoltaiky, kdy výška konstrukce pod panely bude min. 2,5 m, a bude přigášeno umístění FTE pouze na k tomu vymezených plochách - výřada energie z obnovitelných zdrojů a na střešních staveb - bez označení
 6) Budou obecně přigášeny tzv. zelené střechy - bez označení

Název: MAA.T, s.r.o. IČO: 253 44 44 Adresa: Na Lávkách 101, 253 01 Smilkov Kontaktní osoba: Miroslav Jirák Telefon: 73 222 22 22	Územní plán: Smilkov Změna č. 5 Územní plán Smilkov 03: KOORDINAČNÍ VÝKRES	Datum: 08-2021 Měřítko: 1:5 000 Číslo: 11/2021
--	--	--