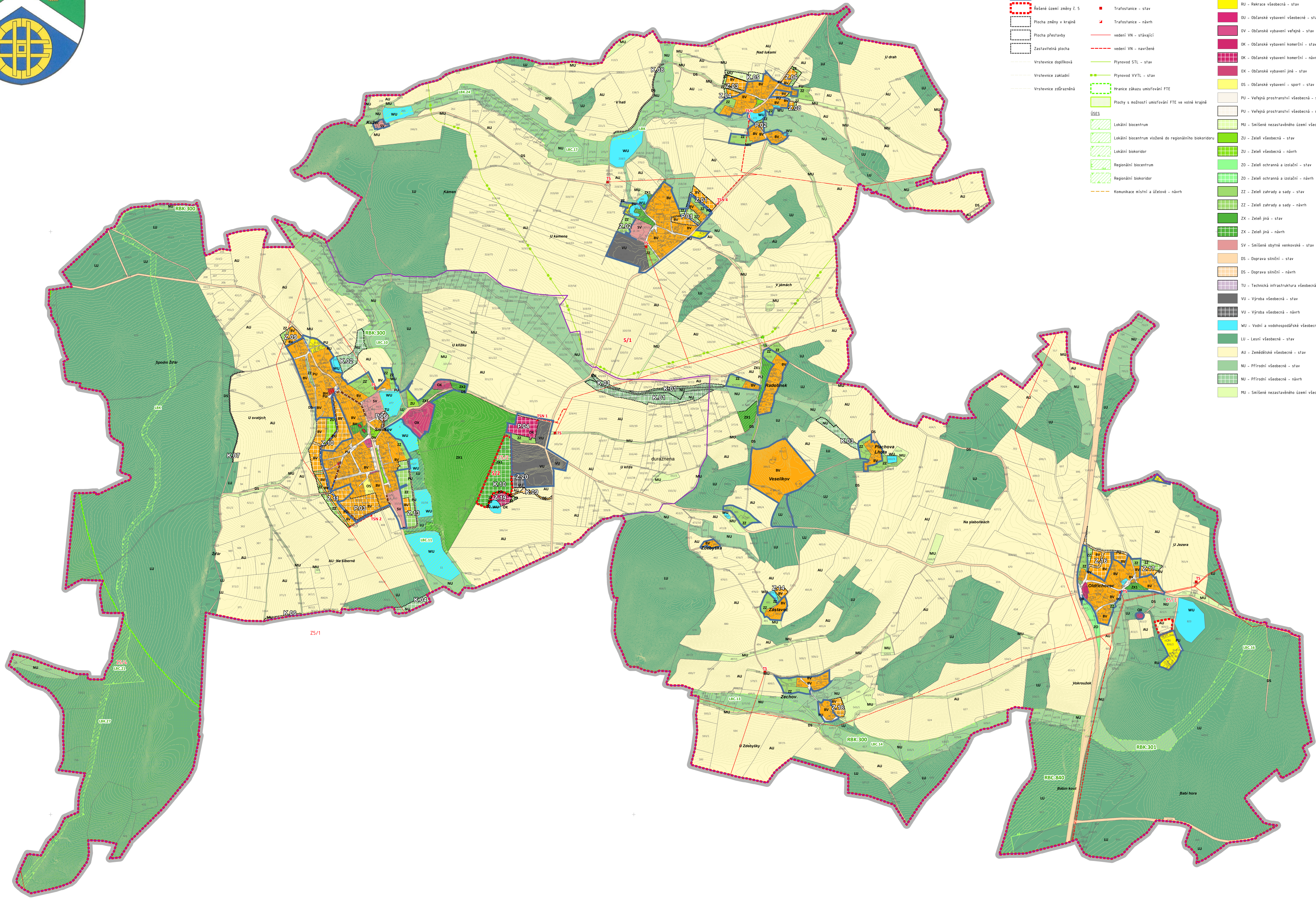


02: HLAVNÍ VÝKRES

LEGENDA:	
● Názyv lokalit	▲ Objekt distribuční sítě plynů - stav
□ Podkladní katastrální mapa	— Vodovod - návrh
□ Hrnce katastrálního území	— ČOV - návrh
□ Vymezení zastavěného území	— Kanalizace splaškových - návrh
□ Řešené území změny č. 5	■ Trafostanice - stav
□ Plocha změny v krajině	— Trafostanice - návrh
□ Plocha přestavby	— vedení VN - stávající
□ Zastavěná plocha	— vedení VN - navrženo
— Vrstevnice doplňková	— Plynovod STL - stav
— Vrstevnice základní	— Plynovod VVTL - stav
— Vrstevnice zdražovaná	— Hrnce zkušební umístění FTE
□ Plochy s možností umístění FTE ve volné krajině	— Plochy s možností umístění FTE ve volné krajině
□ ÚSES	□ ÚSES
□ Lokální biocentrum	□ Lokální biocentrum
□ Lokální biocentrum vloženo do regionálního biokoridoru	□ Lokální biokoridor
□ Lokální biokoridor	□ Regionální biocentrum
□ Regionální biocentrum	□ Regionální biokoridor
— Komunikace místní a účelové - návrh	

PLOCHY S ROZLIČNÝM ZPŮSOBEM VYUŽITÍ	
■ BV - Bydlení venkovské - stav	■ BV - Bydlení venkovské - návrh
■ BH - Bydlení hromadné - stav	■ BH - Bydlení hromadné - návrh
■ RU - Rekreační všeobecné - stav	■ RU - Rekreační všeobecné - návrh
■ OU - Občanské vybavení všeobecné - stav	■ OU - Občanské vybavení všeobecné - návrh
■ OK - Občanské vybavení komerční - stav	■ OK - Občanské vybavení komerční - návrh
■ OK - Občanské vybavení jiné - stav	■ OK - Občanské vybavení jiné - návrh
■ OS - Občanské vybavení - sport - stav	■ OS - Občanské vybavení - sport - návrh
■ PU - Veřejná prostranství všeobecné - stav	■ PU - Veřejná prostranství všeobecné - návrh
■ PU - Snižování zastavěného území všeobecné - návrh	■ ZU - Zeleň všeobecná - stav
■ ZU - Zeleň všeobecná - návrh	■ ZD - Zeleň ochranná a izolační - stav
■ ZD - Zeleň ochranná a izolační - návrh	■ ZZ - Zeleň zahradní a sady - stav
■ ZZ - Zeleň zahradní a sady - návrh	■ ZX - Zeleň jiná - stav
■ ZX - Zeleň jiná - návrh	■ SV - Snižování obytné venkovské - stav
■ SV - Snižování obytné venkovské - návrh	■ OS - Oprava střešní - stav
■ OS - Oprava střešní - návrh	■ TU - Technická infrastruktura všeobecná - návrh
■ VU - Výroba všeobecná - stav	■ VU - Výroba všeobecná - návrh
■ WU - Vodní a vodohospodářské všeobecné - stav	■ LU - Lesní všeobecné - stav
■ LU - Lesní všeobecné - návrh	■ AU - Zemědělské všeobecné - stav
■ AU - Zemědělské všeobecné - návrh	■ NU - Přírodní všeobecné - stav
■ NU - Přírodní všeobecné - návrh	■ MU - Snižování zastavěného území všeobecné - stav
■ MU - Snižování zastavěného území všeobecné - návrh	



Obsah změny č. 5 územního plánu Smilčice:
1) Standardizace územního plánu Smilčice - označeno 5/1
2) Rozšíření záměrného parku ve Smilčovicích na p.p.l. 346/1 v k.ú. Smilčice s tím, že zde bude přístavba stavby velkoobjemového skleníku a heliportu - označeno 5/2
3) Vymezení plochy bydlení venkovské - BV na p.p.l. 809/2, 820/4, 825/4 a 826/4 v k.ú. Kouly u Smilčice - bylo vypočítáno ve veřejném projednání návrhu změny - označeno 5/3
4) Stanovení podmínky umístění fotovoltaických elektráren ve vzdálenosti do 1 km od společné hranice zastavěného území a již vymezených zastavěných ploch - označeno 5/4
5) Stanovení podmínky umístění fotovoltaických elektráren pouze formou tzv. agrofotovoltaiky, kdy výška konstrukce panelů bude max. 2,5 m, a bude přistavěna umístění FTE pouze na k.ú. vymezených plochách - výška energie z obnovitelných zdrojů a na střešních staveb - bez označení.
6) Budou obecně přistavěny tzv. zelené střechy - bez označení.

Obec Smilčice Městský úřad Smilčice Smilčice 24 382 01 Smilčice IČO: 002 300 100 DIČ: CZ002300100	Projektant Ing. arch. Martin Bravský, Ph.D. Ing. arch. Marie Jiráňová, Ph.D. Ing. arch. Zdeněk Štáhl Ing. arch. Zdeněk Štáhl Ing. arch. Zdeněk Štáhl Ing. arch. Zdeněk Štáhl	Stavba Změna č. 5 územního plánu Smilčice 02: Hlavní výkres	Číslo výkresu 02-2021 Měřítko 1:5 000 Datum 11.12.2021
--	--	---	---

8