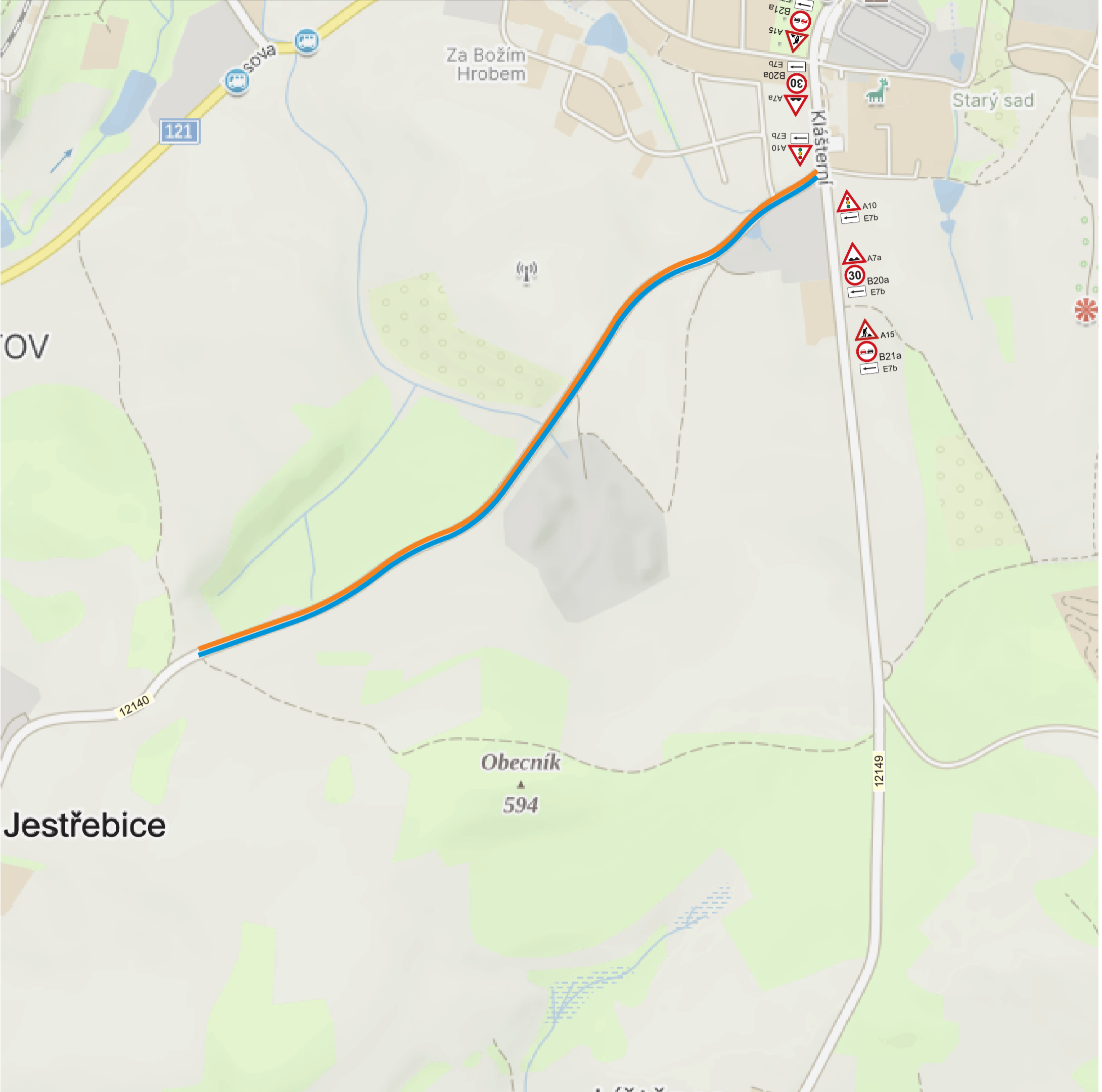


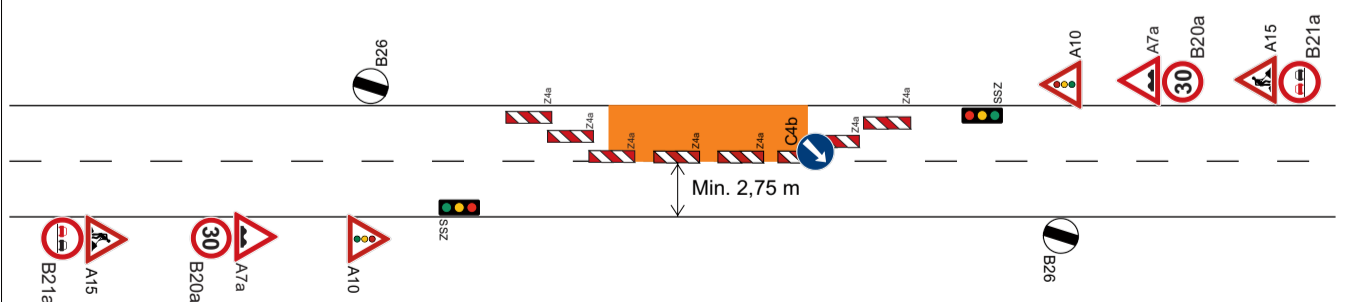
| | | | |
|----------------|--|-------------|------------|
| Název akce: | III/12140 Votice - Jestřebice | Vypracoval: | Quo s.r.o. |
| | Oprava objízdné trasy | Datum: | 11/2023 |
| Název výkresu: | DIO III/12140 Votice - Jestřebice, oprava objízdné trasy - SITUACE | List č.: | 1 |
| | | Formát: | 1 x A3 |



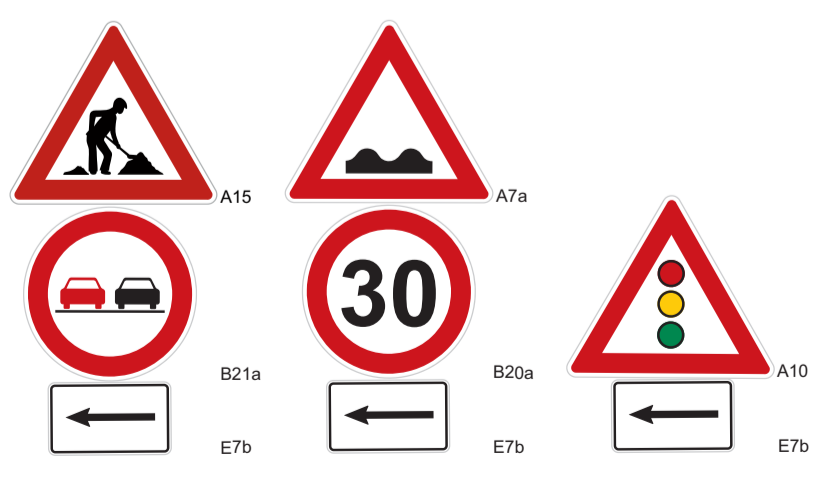
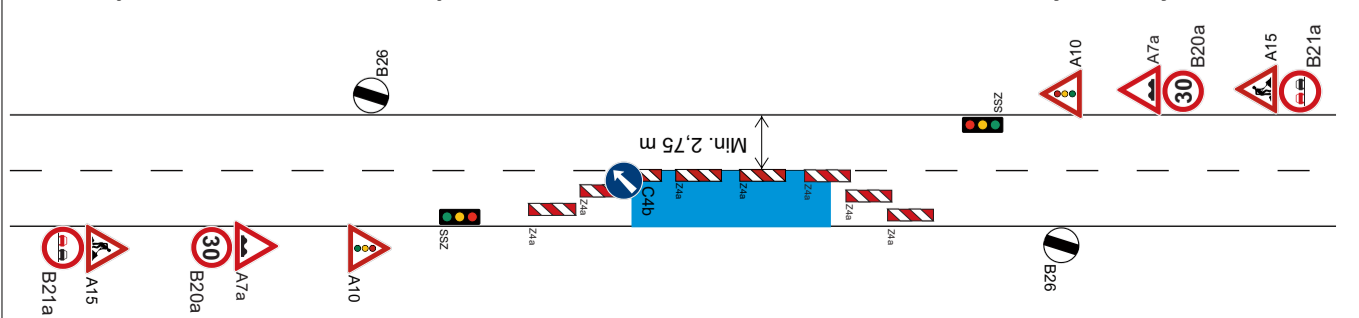
| | | | |
|----------------|---|-------------|------------|
| Název akce: | III/12140 Votice - Jestřebice Oprava objížděné trasy | Vypracoval: | Quo s.r.o. |
| | | Datum: | 11/2023 |
| Název výkresu: | DIO III/12140 Votice - Jestřebice, oprava objížděné trasy | List č.: | 2 |
| | | Formát: | 1 x A3 |



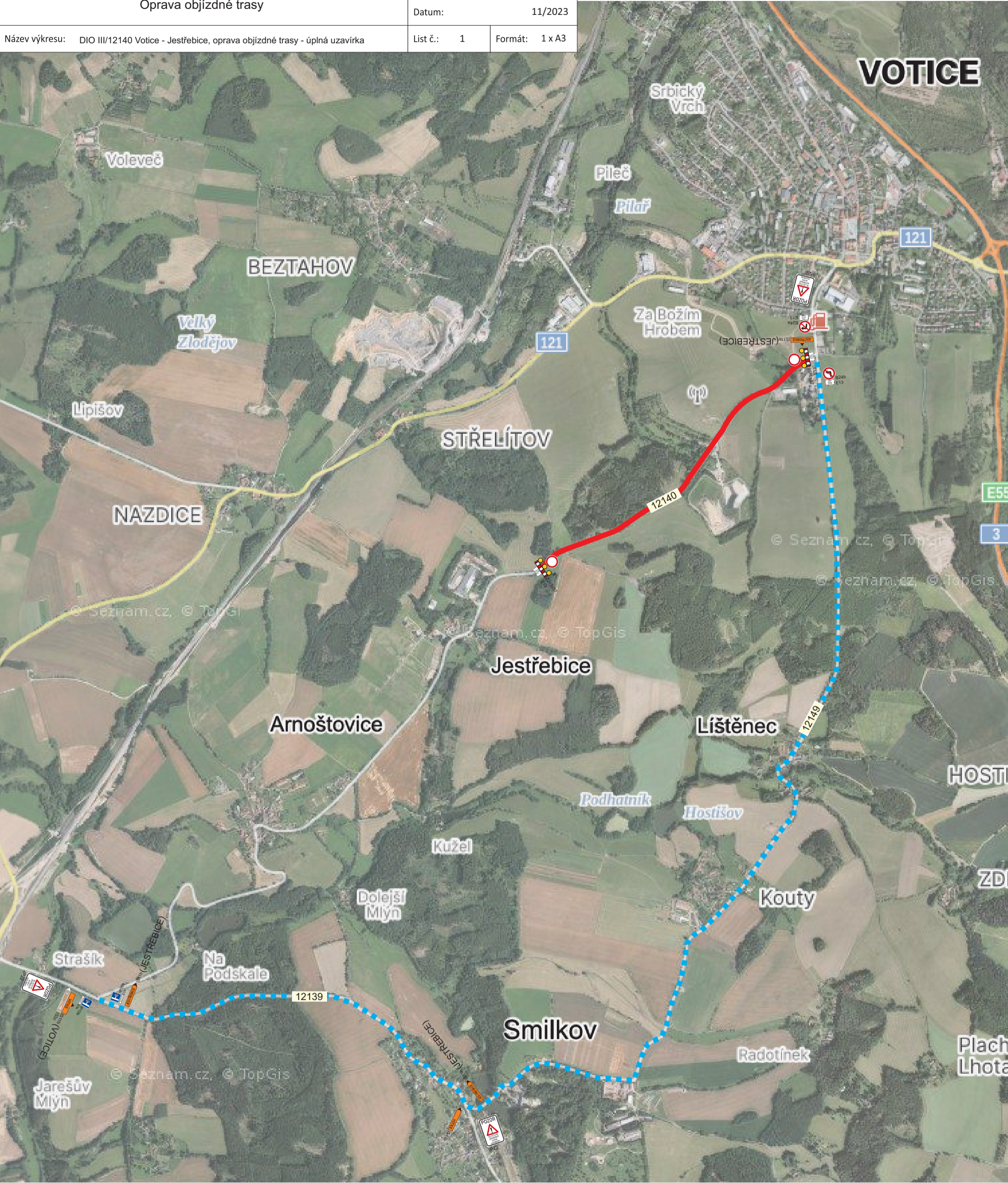
Detail pracovního místa - dle upraveného schéma B/6 bude realizováno dle vyznačených úseků.



Detail pracovního místa - dle upraveného schéma B/6 bude realizováno dle vyznačených úseků.



| | | | |
|----------------|---|-------------|------------|
| Název akce: | III/12140 Votice - Jestřebice Oprava objízdné trasy | Vypracoval: | Quo s.r.o. |
| | | Datum: | 11/2023 |
| Název výkresu: | DIO III/12140 Votice - Jestřebice, oprava objízdné trasy - úplná uzavírka | List č.: | 1 |
| | | Formát: | 1 x A3 |



Legenda:

navržené DZ

IP22


znaplatněné stávající DZ

 B1
 Z2+3xS7 E13
 IP10b E3a
 IP10b E3a
 B24b E13
 B24a E13
 VOTICE IS11b
 VOTICE IS11b
 JESTŘEBICE IS11b
 7 VOTICE IS3c