

dne **22. 8. 2022** od **7:30** do **18:00** hodin

Plánovaná odstávka zahrnuje tyto lokality:**Červený Újezd** (okres Benešov)část obce **Třetužel**

č. p. 1-8, 10, 11, 14, 15

č. ev. 1, 2

kat. území **Horní Borek** (kód **621161**): parcelní č. 350/1**Ješetice** (okres Benešov)část obce **Báňov**

č. p. 1, 2, 3, 4, 6, 8, 9

část obce **Ješetice**

č. p. 7

Smilkov (okres Benešov)část obce **Plachova Lhota**

č. p. 3, 4, 5

část obce **Zechov**

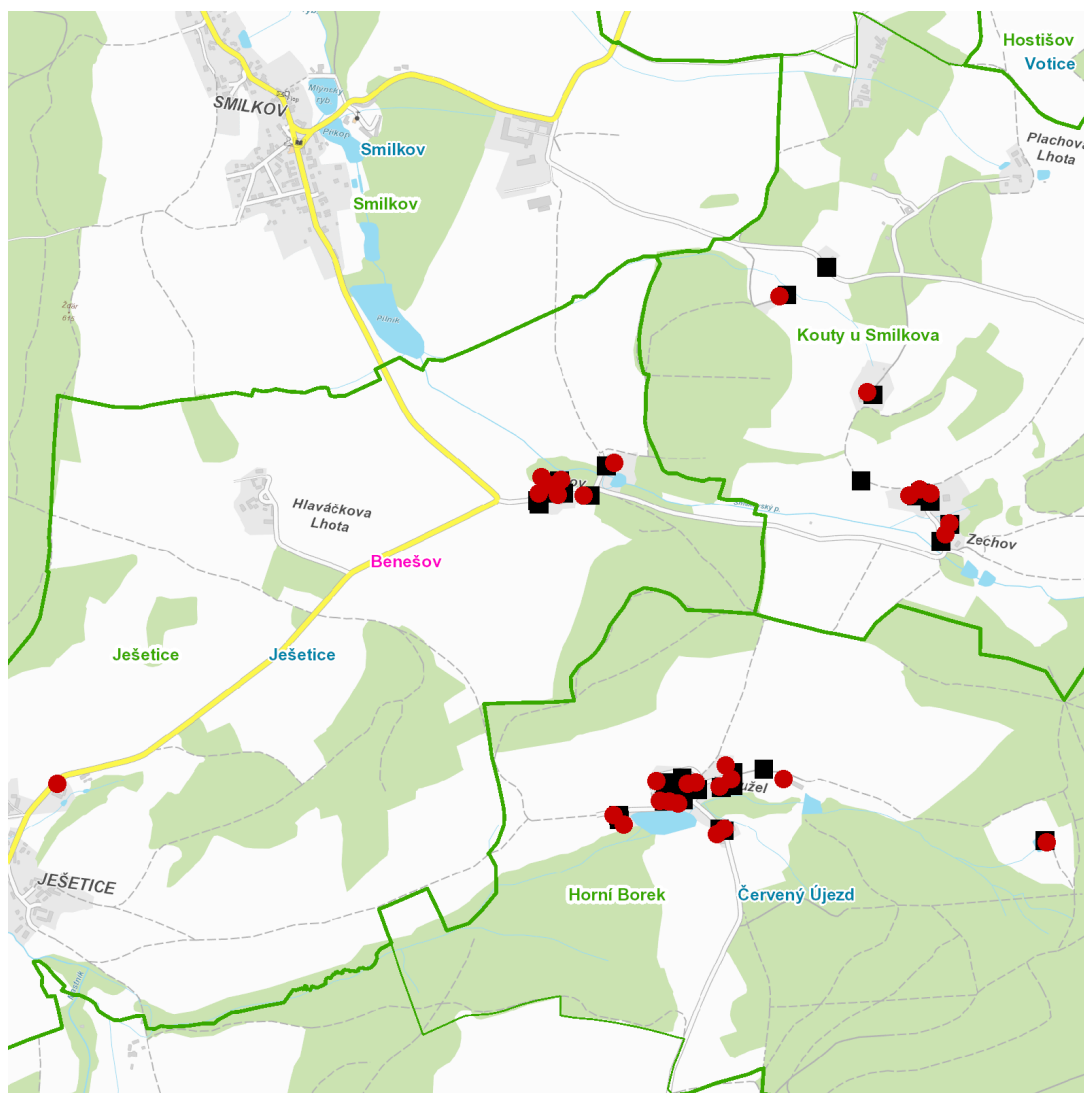
č. p. 1, 2, 3, 4, 6

UPOZORNĚNÍ

Dotčené zařízení distribuční soustavy je nutné i v době odstávky považovat za zařízení pod napětím, a proto vás žádáme o dodržení všech zásad bezpečnosti a provedení opatření potřebných k zamezení případných škod na zdraví a majetku. | Provozovatelé výroben elektřiny jsou povinni zajistit přerušení dodávky elektřiny z výroby do vypnutého úseku distribuční soustavy.

NEJDE VÁM ELEKTŘINA...

TIP: Registrujte se zdarma na www.cezdistribuce.cz/sluzba a informace o odstávkách elektřiny budete dostávat e-mailem nebo SMS. U poruch zasíláme SMS s předpokládanou dobou obnovení dodávek. | Aktuální stav dodávek elektřiny na konkrétní adrese zjistíte snadno, rychle a bez registrace na portále **Bez Šťávy** (www.bezstavy.cz).

dne 22. 8. 2022 od 7:30 do 18:00 hodin**Orientační mapový podklad odstávkou dotčených lokalit****VYSVĚTLIVKY**

- – adresy dotčené odstávkou elektřiny
- – místa připojení k elektrické síti dotčená odstávkou

INFORMACE ZASLÁNA

IDDS: e8ubgrh (Obec Červený Újezd)

IDDS: 3mmay8v (Obec Ješetice)

IDDS: drca6zu (Obec Smilkov)