

dne **30. 9. 2021** od **8:00** do **15:00** hodin

Plánovaná odstávka zahrnuje tyto lokality:**Neustupov (okres Benešov)**část obce **Neustupov**

č. p. 2, 40

část obce **Podlesí**

č. p. 1, 2, 3, 5, 6, 8-18, 20, 21, 22, 25, 26

č. ev. 38, 39

část obce **Zálesí**

č. p. 1

č. ev. 44

kat. území **Neustupov** (kód **704245**): parcelní č. 73/4**Smilkov (okres Benešov)**část obce **Oldřichovec**

č. p. 1, 2, 3, 5-11, 13

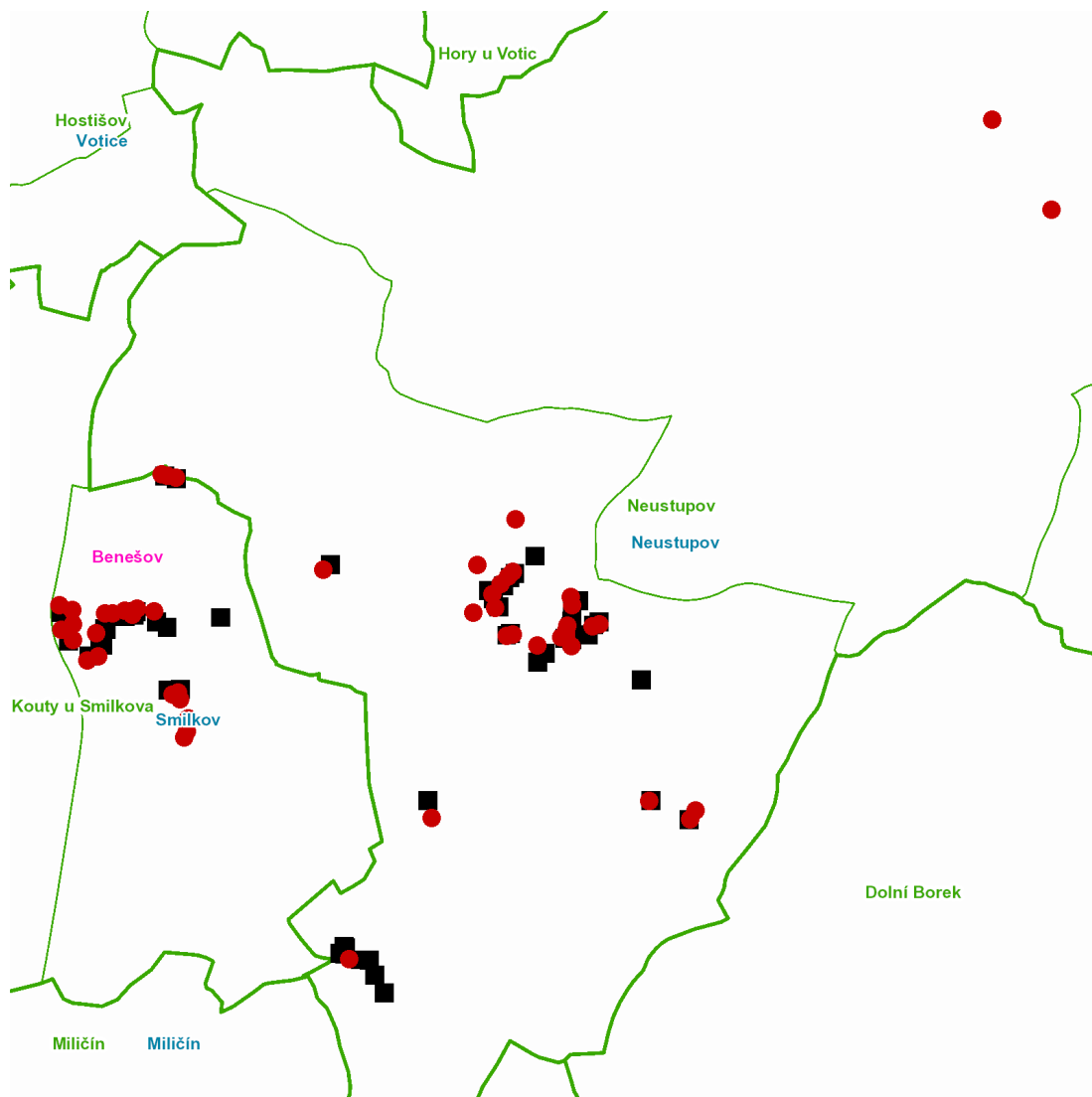
č. ev. 1-5, 8, 9, 10, 12, 14, 17, 18

UPOZORNĚNÍ

Dotčené zařízení distribuční soustavy je nutné i v době odstávky považovat za zařízení pod napětím, a proto vás žádáme o dodržení všech zásad bezpečnosti a provedení opatření potřebných k zamezení případných škod na zdraví a majetku. | Provozovatelé výroben elektřiny jsou povinni zajistit přerušení dodávky elektřiny z výroby do vypnutého úseku distribuční soustavy.

NEJDE VÁM ELEKTŘINA...

TIP: Registrujte se zdarma na www.cezdistribuce.cz/sluzba a informace o odstávkách elektřiny budete dostávat e-mailem nebo SMS. U poruch zasíláme SMS s předpokládanou dobou obnovení dodávek. | Aktuální stav dodávek elektřiny na konkrétní adrese zjistíte snadno, rychle a bez registrace na portále **Bez Štávy** (www.bezstavy.cz).

dne **30. 9. 2021** od **8:00** do **15:00** hodin**Orientační mapový podklad odstávkou dotčených lokalit****VYSVĚTLIVKY**

- – adresy dotčené odstávkou elektřiny
- – místa připojení k elektrické síti dotčená odstávkou

INFORMACE ZASLÁNA

IDDS: 4qgayyb (Městys Neustupov)

IDDS: drca6zu (Obec Smilkov)